

感動を呼ぶ製品をめざして

**ORION**

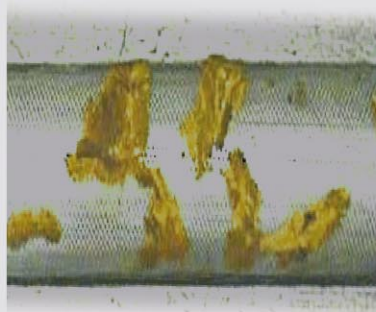
## ご使用エアーに 圧力損失やゴミ・油の混入はありませんか？

**圧力損失** = フィルターエレメントの詰まり = 動力損失

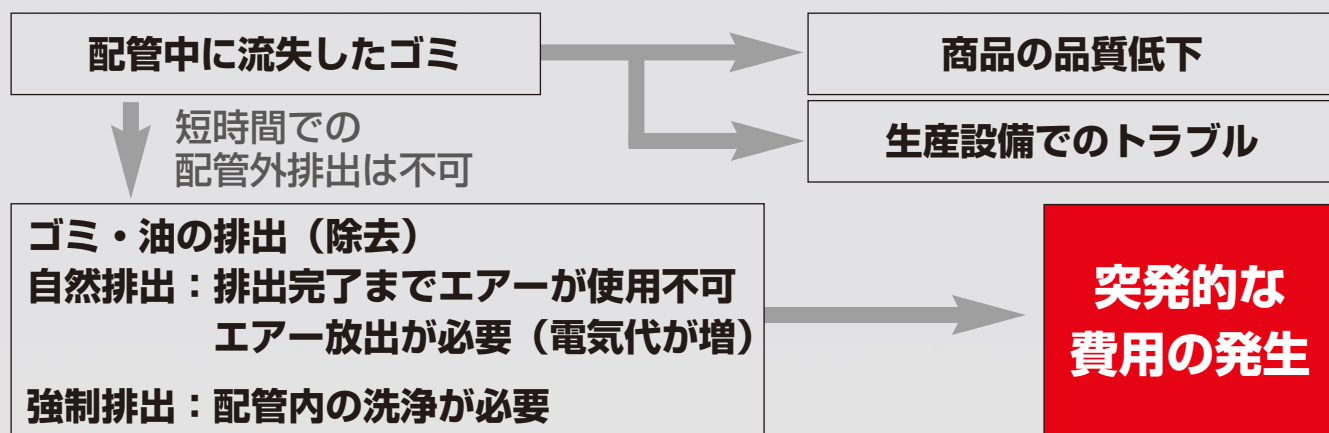
0.07Mpaの圧力損失は、約6%の動力損失となります  
例) 37Kwの圧縮機をフィルターで0.07Mpaの  
圧損状態で使用

**余分な電気代** = 約10,000円/月

(12時間×25日×37kW×6%×15円/kW≒10,000円)



**ゴミ・油の混入** = フィルターエレメントの破損



圧力損失が0.07Mpaに近づいた場合、または使用期間が  
1年を超える場合は、エレメントを交換してください

